

DÉFI AVAL  
**PERTE D'AUTONOMIE**



---

**Yvelines**  
Le Département

CHALLENGE DATA #2

## **PAGE 1. INTRODUCTION**

**PAGE 4.** PROBLÈME ET CONTEXTE

**PAGE 5.** CIBLES

**PAGE 7.** CARTOGRAPHIE DES ACTEURS

## **PAGE 8. SOLUTION PROPOSÉE**

**PAGE 10.** OBJECTIFS

**PAGE 11.** FONCTIONNEMENT

**PAGE 12.** MISSIONS DE LA PLATEFORME

## **PAGE 13. CAS PRATIQUES**

**PAGE 14.** COLLABORATION AVEC LA SPA

**PAGE 15.** AMÉLIORATION DE L'OFFRE PAM78

## **PAGE 16. CONCLUSION**

## **PAGE 18. ANNEXES - MODÈLES JURIDIQUES**

**PAGE 19.** COOPÉRATIVE D'INTÉRÊT PUBLIC

**PAGE 20.** PARTENARIATS D'INNOVATION



# INTRODUCTION



La perte d'autonomie des personnes âgées est aujourd'hui un enjeu pour les politiques de santé et de prévention du département des Yvelines.

Il apparaît nécessaire de renforcer la coopération entre les acteurs publics et privés pour répondre aux besoins de cette population. L'économie de la data des seniors constitue un ensemble de ressources dont la mutualisation offre des potentialités inédites d'émulation. En ce sens, réunir différents acteurs au sein d'une plateforme commune semble être à même de délivrer des solutions innovantes au sein de la silver économie.

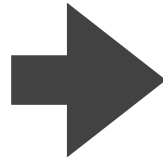
Conciliant objectifs sociaux et économiques, cet écosystème pourrait s'organiser autour de modèles juridiques tels que la coopérative d'intérêt collectif et les partenariats d'innovation. Solution pérenne par la création et la valorisation de données qu'elle permet à long terme, la plateforme permettrait de cibler au mieux les réponses aux besoins des seniors.

Afin d'explicitier les mécanismes à l'œuvre dans ce véritable écosystème, vous trouverez en fin de ce livrable quelques applications potentielles aux besoins-types des seniors en perte d'autonomie.



# QUELLES AMBITIONS ?

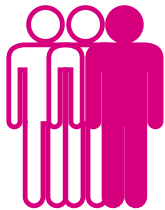
**Pertes d'autonomie :  
quelles synergies  
entre les différents  
producteurs de  
données?**



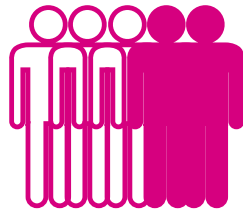
*Comment la mutualisation des données entre les acteurs publics et privés permet-elle de créer des synergies afin de répondre aux enjeux de la perte d'autonomie?*

# DANS QUEL CONTEXTE ?

- **Vieillessement de la population**

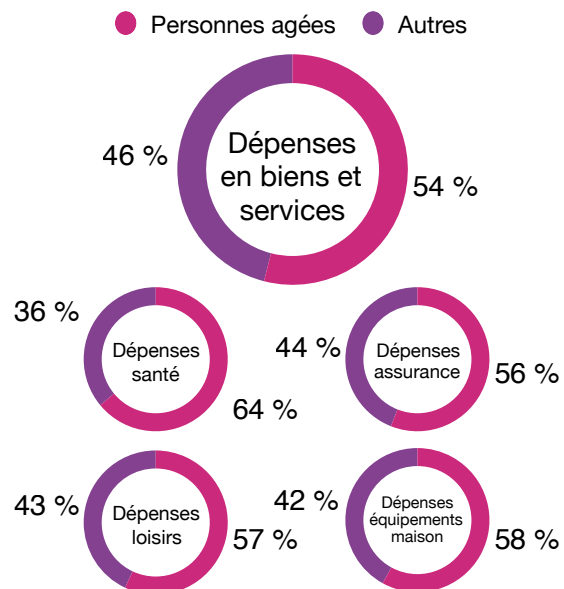


En 2015, **18,4%** de la population française a plus de 65 ans.



En 2050, **26,2%** de la population française aura plus de 65 ans et **15,6%** aura plus de 75 ans.

- **Large marché de la silver économie**



- **Atomisation de la cellule familiale**
- **Remise en cause des services publics**
- **Tension sur les finances publiques**





# QUELS ACTEURS SUR LE MARCHÉ ?

**Établissements publics**  
(Caisse nationale de solidarité pour l'autonomie, assurance retraite)



**Institutions financières**  
(Caisse des dépôts)



**Groupes de protection sociale**  
(AG2R La Mondiale, Malakoff Médéric)



**Fondations**  
(Fondation de France, Fondation Aviva...)

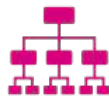
**Établissements publics**  
(UNCCAS, ANCLIC)



**Associations**  
455 sur le territoire des Yvelines en relation avec des personnes âgées



**Entreprises de la silver économie**



**Acteurs médico-social à but non lucratif**  
(ADMR, Adessadomicile, Uniopss)

*Entreprises qui fabriquent des produits spécifiquement destinés aux séniors*

Start-up

**Sociétés dont les produits sont en train de se "sénioriser"**  
(banques, presse magazine, croisières, hôpitaux)



**Mutuelles**





# SOLUTION PROPOSÉE



# UN ÉCOSYSTÈME AUTOUR DE LA DONNÉE



## DAT' AUNOMIE

*« Plateforme régie par le Conseil Départemental des Yvelines, qui se base sur le partage de données et d'expérience pour prévenir la perte d'autonomie des personnes âgées. Ce partage permet de créer de nouveaux services grâce à des partenariats avec des acteurs privés, publics et associatifs »*



# DES OBJECTIFS SOCIAUX ET ÉCONOMIQUES

ACCOMPAGNER

Les personnes âgées



ANTICIPER

Les besoins

ASSISTER

La perte de mobilité

DÉVELOPPER

Le secteur de la silver  
économie



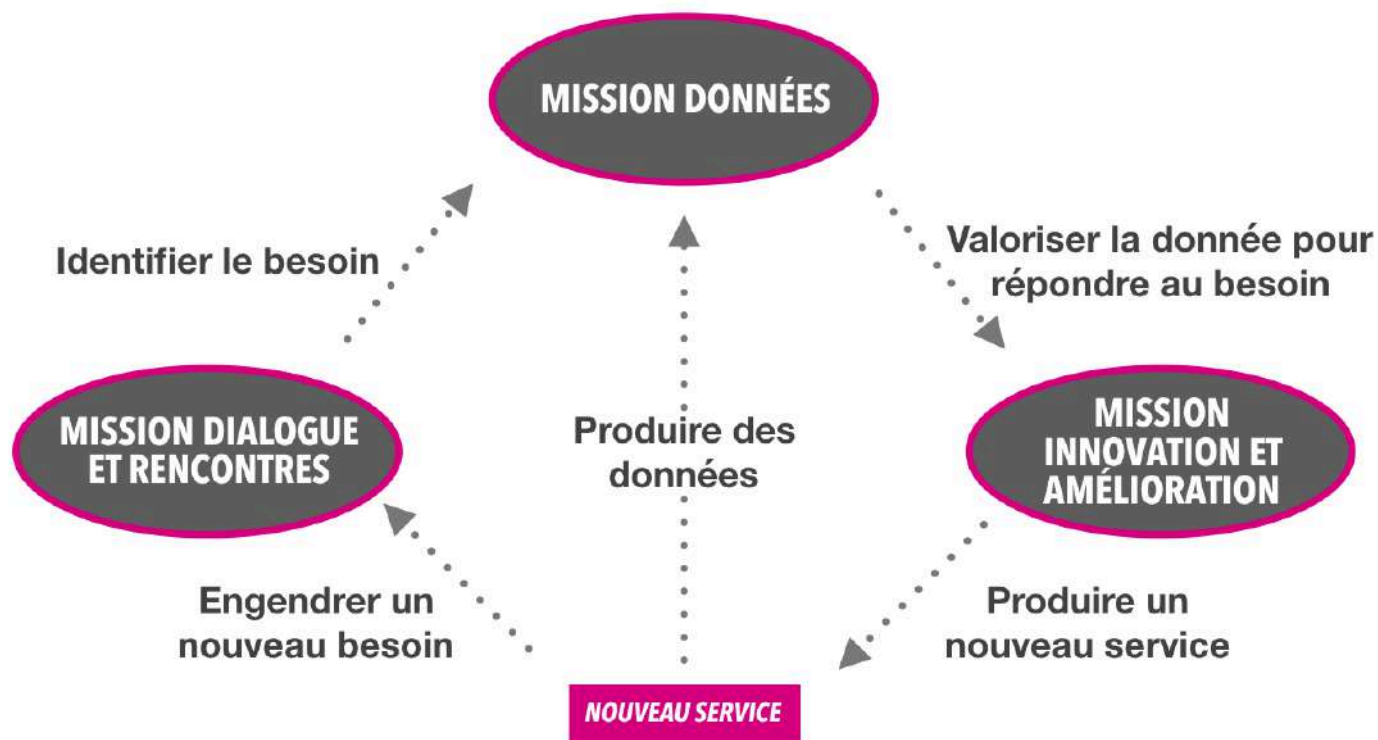
VALORISER

La data

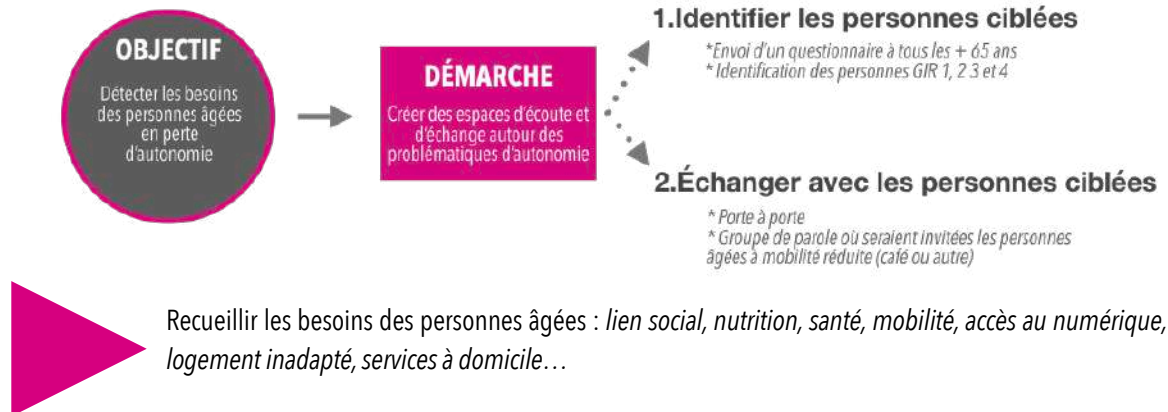
COLLABORER

Avec la société civile

# UNE SOLUTION PENSÉE EN ÉCOSYSTÈME



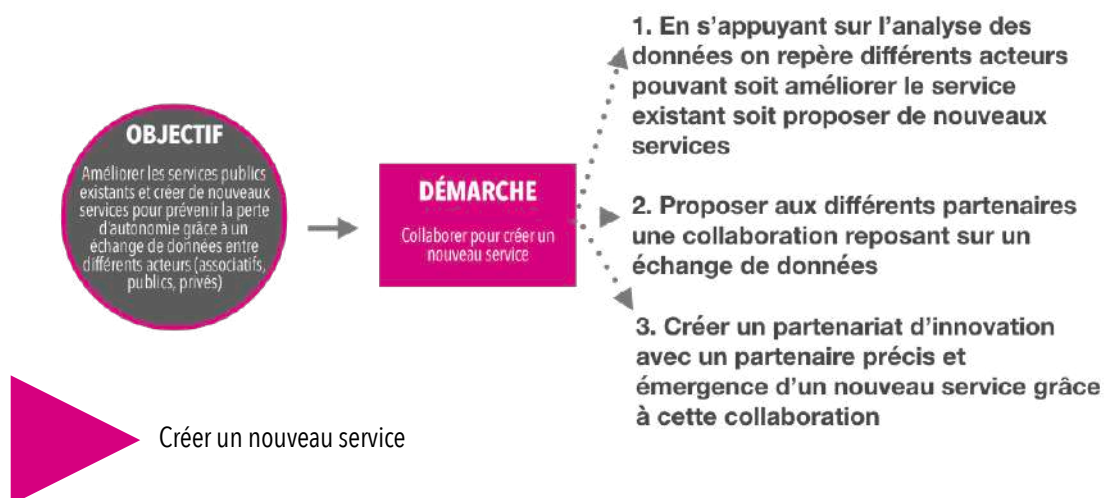
# MISSION DIALOGUE ET RENCONTRES



# MISSION DONNÉES



# MISSION INNOVATION ET AMÉLIORATION

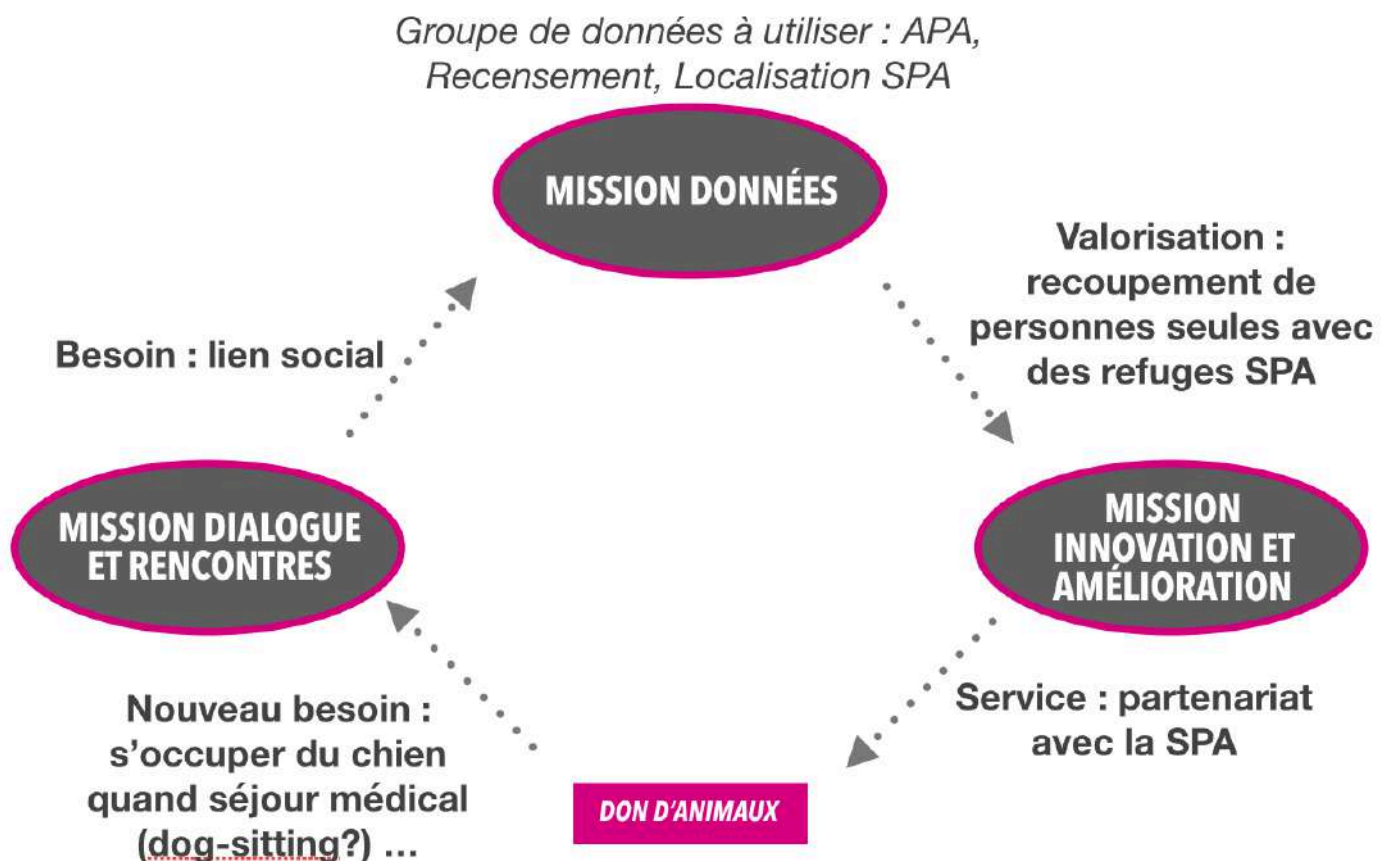


# CAS PRATIQUES



# COLLABORATION AVEC LA SPA

Pour ce projet, nous avons voulu lutter contre le sentiment de solitude des seniors de manière originale, c'est-à-dire en envisageant d'autres liens que les liens humains. Nous souhaitons également que ce projet se fasse en partenariat avec une association qui puisse tirer profit de cette opportunité. En utilisant des groupes de données provenant du département et en créant un lien entre la SPA et les seniors, nous pouvons lutter contre l'isolement et le sentiment de solitude chez les personnes âgées.



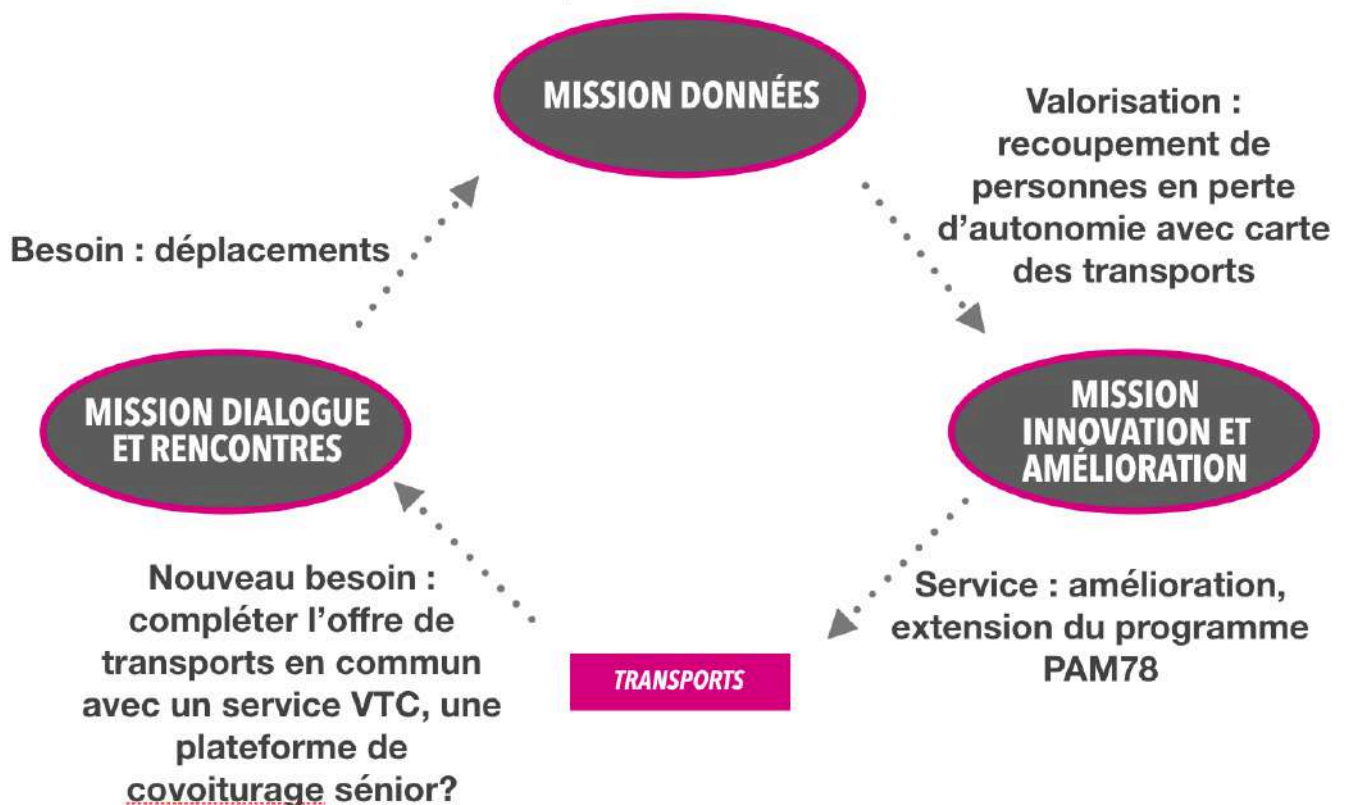
**BÉNÉFICES**

Lutte contre la solitude, Stimulation des seniors par une activité physique, Augmentation des adoptions

# AMÉLIORATION DE L'OFFRE PAM78

La question de la mobilité est centrale pour les personnes âgées, l'objectif est donc d'améliorer le service des Yvelines PAM 78 en utilisant des banques de données. Le programme PAM 78 permet aux personnes âgées de réserver un transport pour un trajet au sein des Yvelines. En utilisant les données géographiques de PAM 78 et en interrogeant les bénéficiaires, on peut espérer améliorer les services de PAM 78, voire les compléter en intégrant dans le projet des services de VTC et de covoiturage.

Groupe de données à utiliser : APA, cartographie de PAM78  
Réculte de données : questionnaire sur la mobilité des séniors?



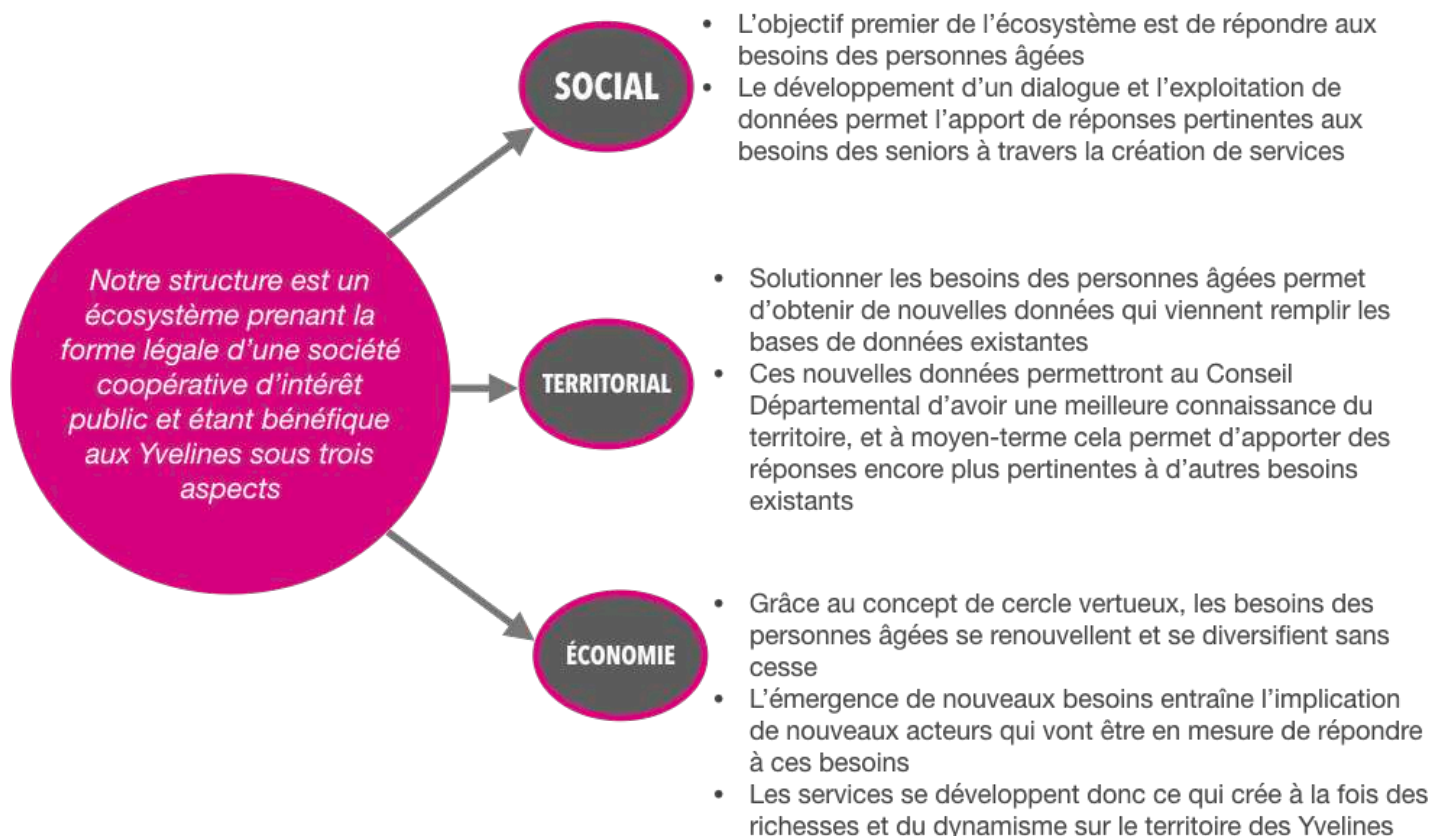
**BÉNÉFICES**

Augmentation de la mobilité des séniors



# CONCLUSION





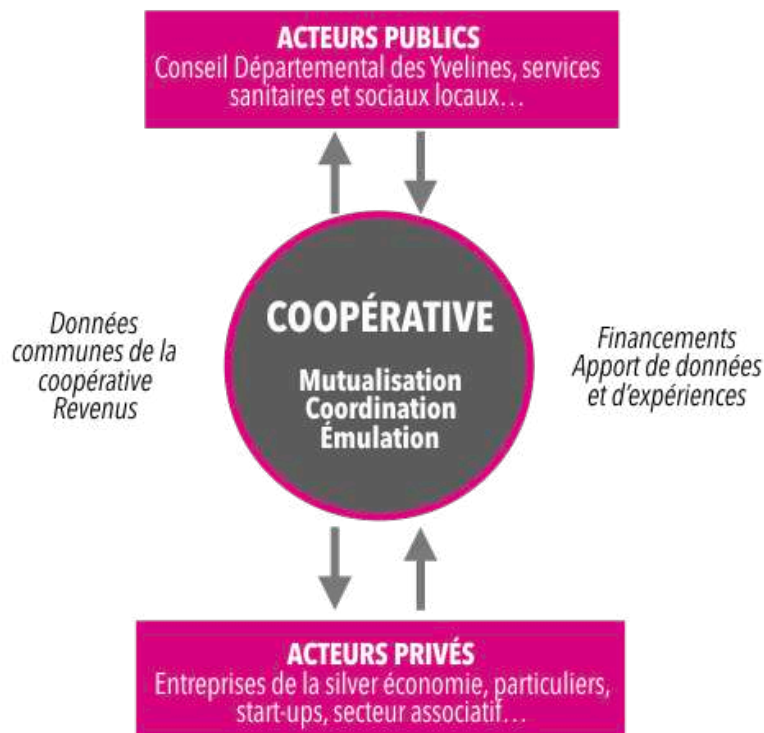
# ANNEXES

# COOPÉRATIVE D'INTÉRÊT PUBLIC

## Mettre en relation des acteurs publics et de la société civile

La création d'une coopérative d'intérêt public permettrait de mettre en relation différents acteurs autour d'une plateforme. Chaque acteur posséderait des parts au sein de la coopérative lui assurant des revenus proportionnels et un pouvoir décisionnel.

- Acteurs publics: *le département des Yvelines pouvant être l'investisseur majeur*
- Acteurs associatifs
- Acteurs privés: *idéalement des entreprises déjà établies sur le marché de la silver économie, mais on peut imaginer que les start-up seraient particulièrement intéressées par l'accès à cette coopérative.*



## Mutualiser des acteurs favorisant l'innovation

La coopérative d'intérêt public permet de mutualiser différents éléments :

- *Les financements*
- *Les données de chaque acteur*
- *L'expérience de chaque acteur à travers des espaces d'échanges*

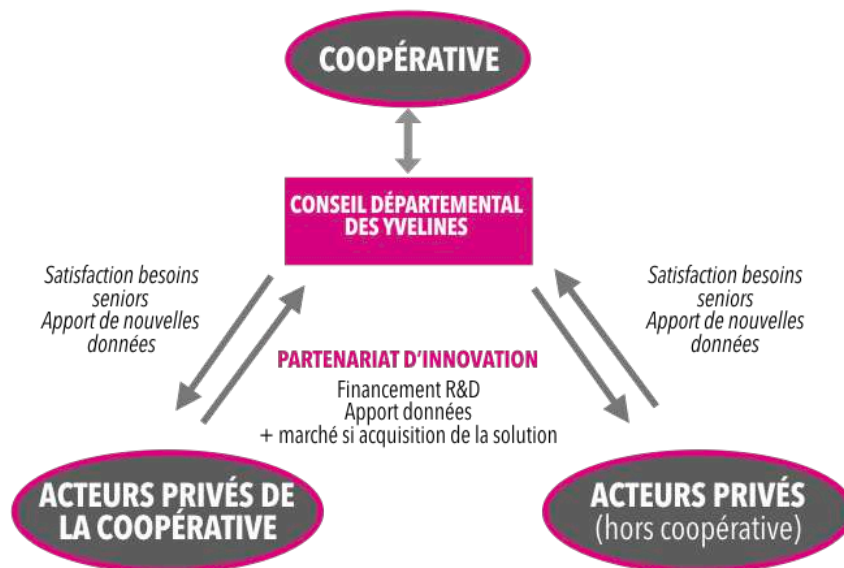
Cette mutualisation permet de cibler les besoins plus efficacement et de disposer d'une base de données importante pour les traiter. On peut ainsi espérer une certaine émulation à même de favoriser l'innovation. Il ne reviendrait pas à la coopérative de répondre concrètement aux besoins. Le département des Yvelines déléguerait le développement de solutions à des acteurs privés à travers les partenariats d'innovation.

# PARTENARIATS D'INNOVATION

## Objectifs du partenariat d'innovation

- La recherche, le développement et l'acquisition
- Pour créer des produits, services, travaux innovants

Doit répondre à un besoin ne pouvant être satisfait par une solution actuellement disponible sur le marché. Cela inclut l'amélioration des prestations actuelles. Caractère innovant.



## Cadre du partenariat

-Possibilité de créer une émulation entre plusieurs partenaires. Se traduit par plusieurs contrats individuels conclus. Ces contrats sont découpés en plusieurs étapes de projet (Recherche, développement, acquisition). A l'issue de chaque étape l'acheteur rémunère les partenaires et décide de poursuivre ou non avec eux.

### Concernant les données

- Egalité de traitement. Acheteur ne peut pas communiquer d'informations avantageant un partenaire spécifique.
- Propriété intellectuelle sur la recherche et le résultat.

La communication des informations et solutions proposées par un candidat n'est possible qu'en cas d'accord explicite de celui-ci.